

# HemoCue® HbA1c 501 System



## Diseñado para funcionar según su forma de trabajar

HemoCue® HbA1c 501 System es un sistema point of care completamente automatizado que no solo es fácil de usar, sino que cada elemento (desde el tamaño hasta el almacenamiento y la manipulación de los cartuchos) está pensado para encajar a la perfección con su forma de trabajar.

Testado según los principios de HemoCue y dispone de comprobaciones automáticas y calibraciones integradas, podrá obtener la respuesta correcta en el momento correcto, en el lugar de atención al paciente.

De este modo, no se le escapará nada a la hora de atender a sus pacientes.

*La precisión empieza con nosotros*

Para obtener más información sobre el sistema HemoCue® HbA1c 501, visite [hemocue.es](http://hemocue.es).

## Hace que todo el proceso sea más fácil y más eficiente

- ▶ Solo unos sencillos pasos con instrucciones claras en la pantalla.
- ▶ Kits de cartuchos en envases individuales, todo en uno.
- ▶ Cómoda conservación a temperatura ambiente hasta 18 meses.

## Garantiza que nunca dudará de una respuesta en el point of care

- ▶ No se afecta por la presencia de las variantes de Hb más comunes.\*
- ▶ Certificación de la IFCC y del NGSP.
- ▶ Calibración precisa y fijada de fábrica.

## Proporciona un flujo de trabajo fiable para una excelente atención del paciente

- ▶ Lectura automática de los datos de calibración para cada lote de cartuchos de análisis.
- ▶ Dispone de lector de código de barras del ID del paciente y del operador.
- ▶ Con posibilidad de conexión.

\*HbF > 20% puede causar resultados poco fiables.

# HemoCue® HbA1c 501 System

|                                |   |
|--------------------------------|---|
| <b>Principio</b>               | Ensayo de afinidad con boronato totalmente automatizado que permite determinar el porcentaje de HbA1c en sangre total |
| <b>Calibración</b>             | Calibrado de fábrica y trazable según la IFCC y el NGSP/DCCT  |
| <b>Material de muestra</b>     | Sangre total capilar o venosa   |
| <b>Intervalo de medición</b>   | 20-130 mmol/mol (IFCC), 4,0-14,0% (NGSP)  |
| <b>Resultados</b>              | En 5 minutos  |
| <b>Volumen de la muestra</b>   | 4 µL  |
| <b>Dimensiones</b>             | 198 x 217 x 136 mm<br>(7,80 x 8,54 x 5,35 pulgadas)   |
| <b>Peso</b>                    | 1.600 g (3,53 libras)   |
| <b>Temp. de conservación</b>   | Analizador: 10-35 °C (50-95 °F)<br>Cartucho de análisis: sin abrir 2-32 °C (36-90 °F)                                 |
| <b>Temp. de funcionamiento</b> | 17-32 °C (63-90 °F)   |
| <b>Alimentación</b>            | 9 V CC / 2 A  |
| <b>Interfaz</b>                | Impresora, PC y lector de códigos de barras   |
| <b>Control de calidad</b>      | Autodiagnóstico integrado, cartucho de comprobación y sistema verificable mediante controles líquidos                 |

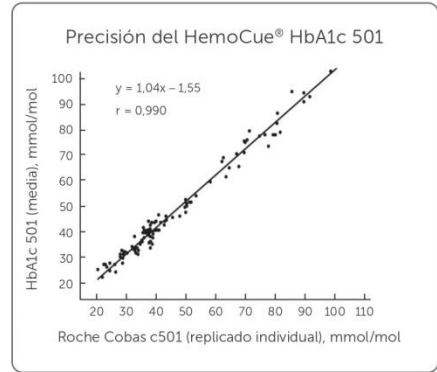


Gráfico de regresión de la sangre venosa, muestra doble, de HemoCue HbA1c 501 frente a Roche Cobas c501, n = 109.

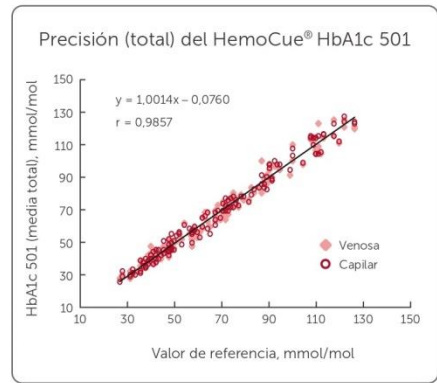
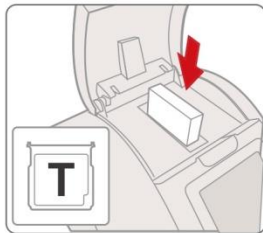
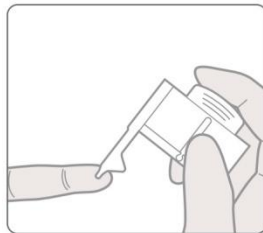


Gráfico de regresión de los valores medios totales de sangre venosa y capilar para HemoCue HbA1c 501 frente a Tosoh G7.

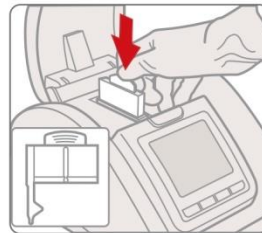
## Unos sencillos pasos



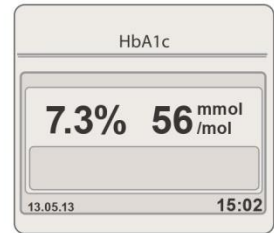
1 Introduzca el cartucho en el compartimento del cartucho.



2 Prepare y aplique el paquete de reactivos a la muestra. El volumen correcto se extrae automáticamente por acción capilar.



3 Introduzca el paquete de reactivos en el cartucho (no elimine la sangre sobrante que quede fuera del área de muestreo).



4 Se mostrará automáticamente un resultado con calidad comparable a la del laboratorio.

MASTER-LABOR, S.L. C/. San Rufo, 1 28011-Madrid  
 ☎ 91 366 61 02 ✉ masterlabor@masterlabor.com 🌐 www.masterlabor.com



HemoCue ha liderado el diagnóstico médico en el ámbito point of care durante más de 35 años. Somos especialistas en ofrecer a los profesionales sanitarios resultados precisos con una calidad comparable a la de un laboratorio clínico.

